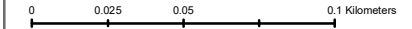
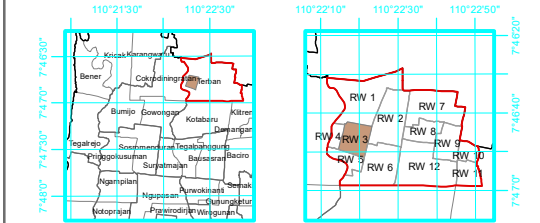


### PETA WILAYAH TAHUN 2016

SKALA 1:2.500





### RW 3 KELURAHAN TERBAN



— Batas Kelurahan Terban      ■ Letak RW 3

Proyeksi : Transverse Mercator  
Sistem Grid : Grid Geografi dan Grid Universal Transverse Mercator  
Datum : WGS 84 / Zona 49M

kerjasama  
 **BADAN PERENCANAAN DAN PEMBANGUNAN DAERAH KOTA YOGYAKARTA**  
dengan

 **FAKULTAS GEOGRAFI UNIVERSITAS GADJAH MADA YOGYAKARTA**

### KETERANGAN

- |   |                    |   |                         |
|---|--------------------|---|-------------------------|
|    | Kantor Gubernur    |    | Batas Kabupaten / Kota  |
|    | Kantor Kota        |    | Batas Kecamatan         |
|    | Kantor Kecamatan   |    | Batas Kelurahan         |
|    | Kantor Kelurahan   |    | Batas RW                |
|    | Balai RW           |    | Rel Kereta Api          |
|   | Rumah Sakit        |   | Jalan Arteri Primer     |
|  | Puskesmas          |  | Jalan Arteri Sekunder   |
|  | Sekolah            |  | Jalan Kolektor Primer   |
|  | Tempat Ibadah      |  | Jalan Kolektor Sekunder |
|  | Makam              |  | Jalan Lokal             |
|  | Public Space/Taman |  | Jalan Lokal Sekunder    |
|  | Pasar Modern       |  | Jalan Lain              |
|  | Pasar Tradisional  |  | Sungai                  |
|  | Obyek Wisata       |  | Bangunan Permukiman     |
|  | Terminal           |  | Non Bangunan Permukiman |
|  | Stasiun            |  | Fasilitas Ekonomi       |
|  | Jembatan           |  | Fasilitas Pemerintahan  |
|   |                    |  | Fasilitas Sosial        |
|   |                    |  | Obyek Penting           |

Sumber Data 1. Citra WorldView-2 perekaman tahun 2012  
2. Peta Dasar (RDTR Kota Yogyakarta)  
3. Survei Lapangan Tahun 2016